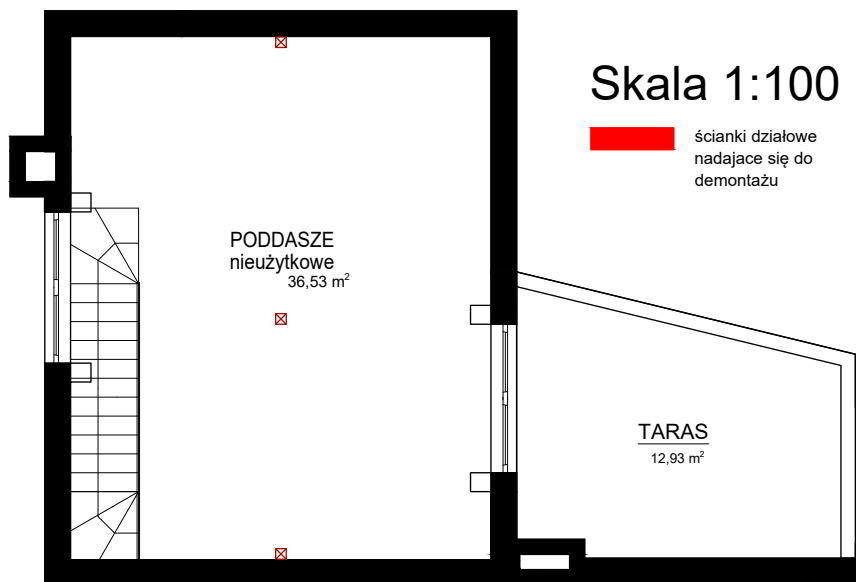
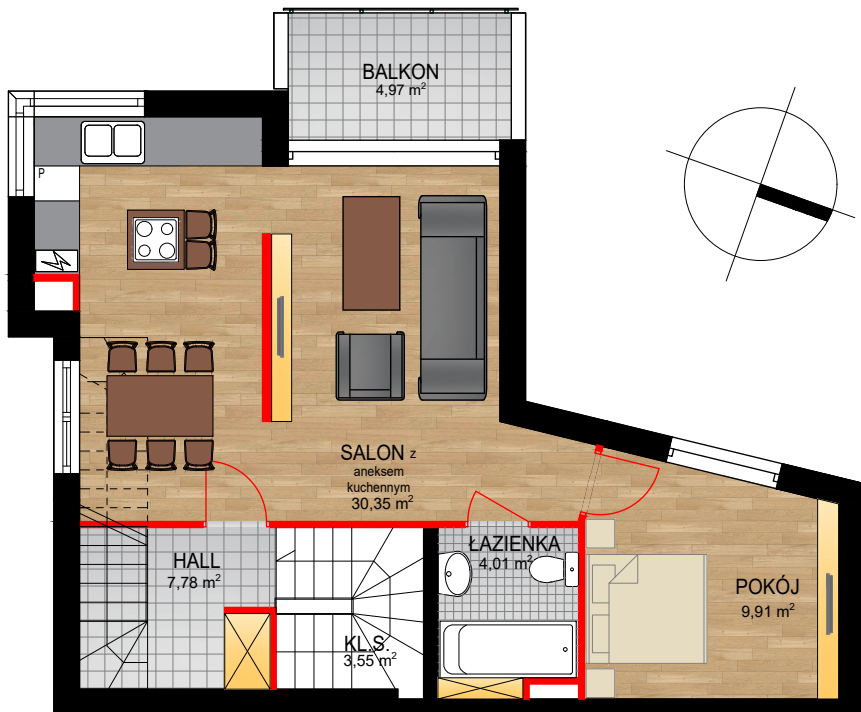


# UL.MASŁOWIECKA 5



Podane wymiary i powierzchnie pomieszczeń mają charakter projektowy i mogą nieznacznie różnić się od powierzchni rzeczywistych po wybudowaniu lokalu.  
 Umeblowanie, zagospodarowanie terenu i osiedla jest tylko wizualizacją i nie stanowi oferty handlowej w rozumieniu przepisów kodeksu cywilnego, ma jedynie charakter poglądowy, przybliżający wielkość mieszkania, sposobu jego aranżacji oraz wygląd osiedla.



Adres inwestycji:  
 Warszawa ul. Masłowiecka 5  
[www.maslowiecka5.pl](http://www.maslowiecka5.pl)

## Apartamenty Masłowiecka 5

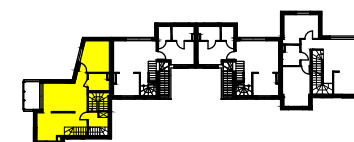


PIĘTRO, MIESZKANIE NR 2

dz. nr. ew. 51/1

Pomieszczenie	Powierzchnia
Hall	7,78 m <sup>2</sup>
Salon z aneksem kuchennym	30,35 m <sup>2</sup>
Pokój	9,91 m <sup>2</sup>
Łazienka	4,01 m <sup>2</sup>
Klatka schodowa	3,55 m <sup>2</sup>

### SCHEMAT PIĘTRA

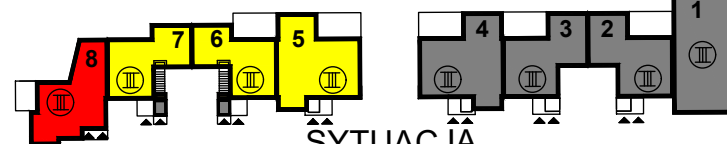


Balkon	4,97 m <sup>2</sup>
--------	---------------------

POWIERZCHNIA UŻYTKOWA: **55,60 m<sup>2</sup>**

Poddasze nieużytk.	36,53 m <sup>2</sup>
Taras	12,93 m <sup>2</sup>

Skala 1:800



SYTUACJA

ul. Masłowiecka

UWAGI

Projektant zastrzega sobie prawo do wprowadzenia zmian w projekcie w trakcie realizowania inwestycji  
 Wymiary podano w stanie surowym bez tynków i glazury