

Podane wymiary i powierzchnie pomieszczeń mają charakter projektowy i mogą nieznacznie różnić się od powierzchni rzeczywistych po wybudowaniu lokalu.  
 • Urządzanie, zagospodarowanie terenu i osiedla jest tylko wizualizacją i nie stanowi oferty handlowej w rozumieniu przepisów kodeksu cywilnego, ma jedynie charakter poglądowy, przybliżający wielkość mieszkania, sposobu jego aranżacji oraz wygląd osiedla.



Adres inwestycji:  
 Warszawa ul. Masłowiecka 5  
[www.maslowiecka5.pl](http://www.maslowiecka5.pl)

## Apartamenty Masłowiecka 5

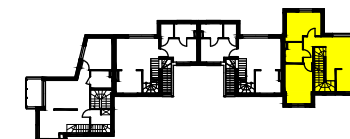


PIĘTRO, MIESZKANIE NR 2

dz. nr. ew. 51/4

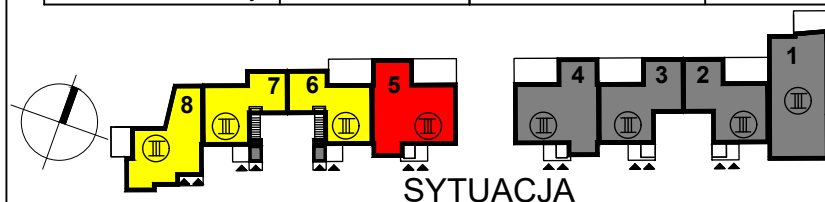
Pomieszczenie	Powierzchnia
Hall	4,25 m <sup>2</sup>
Salon z aneksem kuchennym	22,49 m <sup>2</sup>
Pokój	10,42 m <sup>2</sup>
Łazienka	3,91 m <sup>2</sup>
Pokój	12,10 m <sup>2</sup>
Klatkaschodowa	4,60 m <sup>2</sup>
Klatka schodowa	4,89 m <sup>2</sup>

SCHEMAT PIĘTRA  
 Skala 1:800



POWIERZCHNIA UŻYTKOWA: 62,66 m<sup>2</sup>

Poddasze nieużytk.	27,47 m <sup>2</sup>	Taras	28,90 m <sup>2</sup>
--------------------	----------------------	-------	----------------------



ul. Masłowiecka

UWAGI

- Projektant zastrzega sobie prawo do wprowadzenia zmian w projekcie w trakcie realizowania inwestycji
- Wymiary podano w stanie surowym bez tynków i glazury