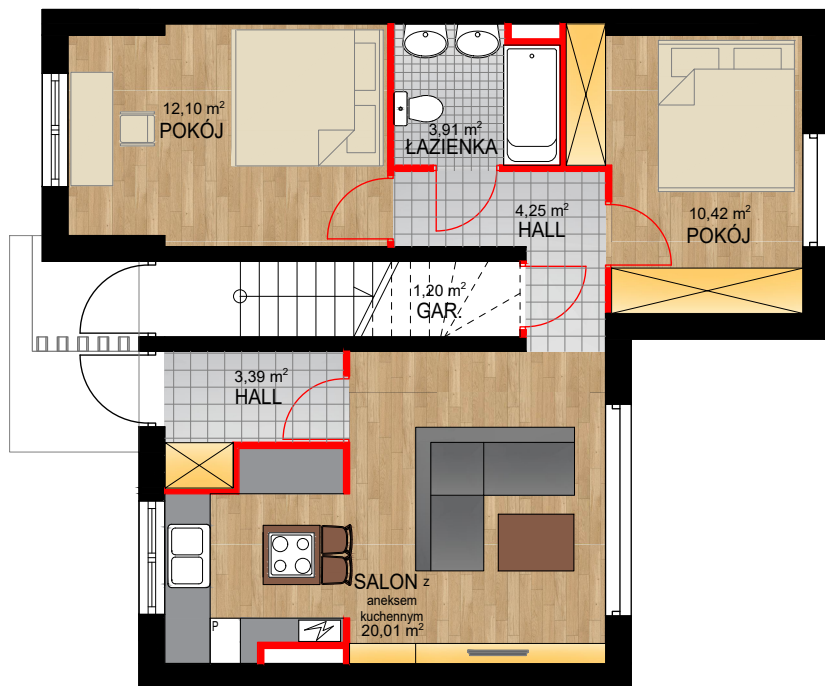
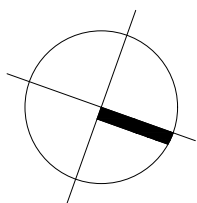


# UL. MASŁOWIECKA 5



Skala 1:100

ścianki działowe nadające się do demontażu

Podane wymiary i powierzchnie pomieszczeń mają charakter projektowy i mogą nieznacznie różnić się od powierzchni rzeczywistych po wybudowaniu lokalu.  
 Umieblowanie, zagospodarowanie terenu i osiedla, jest tylko wizualizacją i nie stanowi oferty handlowej w rozumieniu przepisów kodeksu cywilnego, ma jedynie charakter poglądowy, przybliżający wielkość mieszkania, sposobu jego aranżacji oraz wygląd osiedla.



Adres inwestycji:  
 Warszawa ul. Masłowiecka 5  
[www.maslowiecka5.pl](http://www.maslowiecka5.pl)

## Apartamenty Masłowiecka 5

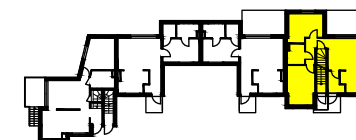


PARTER, MIESZKANIE NR 1

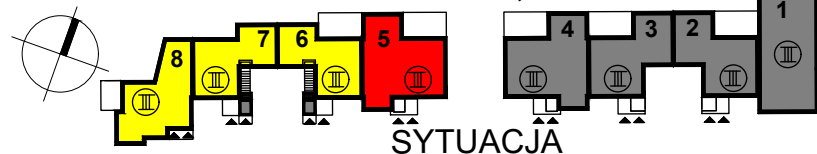
dz. nr. ew. 51/4

Pomieszczenie	Powierzchnia
Hall	3,39 m <sup>2</sup>
Salon z aneksem kuchennym	20,01 m <sup>2</sup>
Pokój	10,42 m <sup>2</sup>
Łazienka	3,91 m <sup>2</sup>
Pokój	12,10 m <sup>2</sup>
Hall	4,25 m <sup>2</sup>
Garderoba	1,20 m <sup>2</sup>

SCHEMAT PARTERU  
 Skala 1:800



POWIERZCHNIA UŻYTKOWA: 55,28 m<sup>2</sup>



SYTUACJA

ul. Masłowiecka

UWAGI

Projektant zastrzega sobie prawo do wprowadzenia zmian w projekcie w trakcie realizowania inwestycji  
 • Wymiary podano w stanie surowym bez tynków i glazury