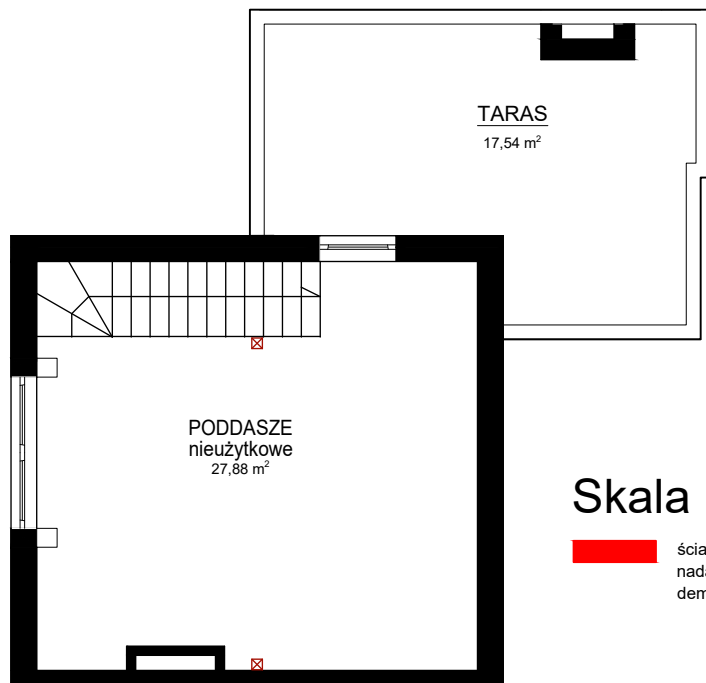
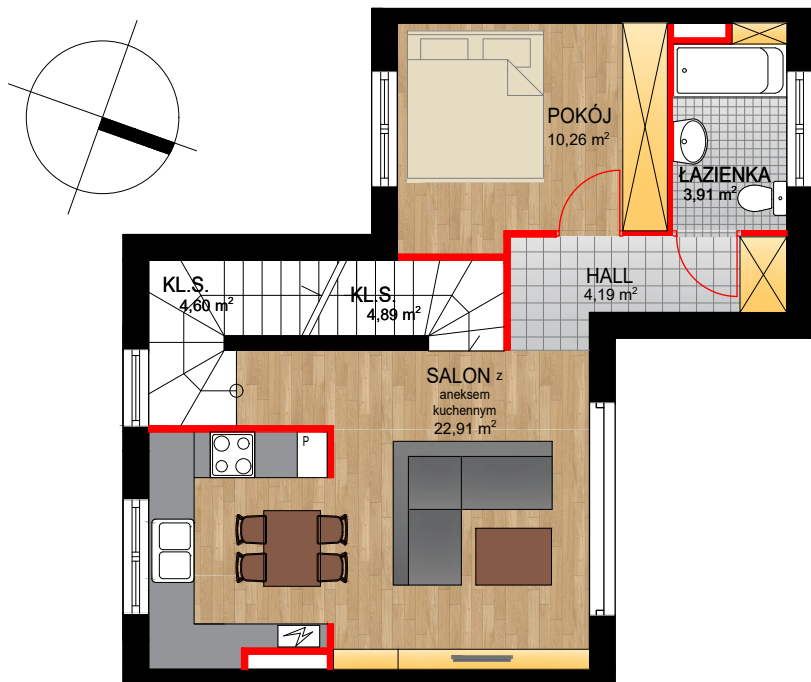


UL. MASŁOWIECKA 5



Skala 1:100

ścianki działowe nadające się do demontażu

- Podane wymiary i powierzchnie pomieszczeń mają charakter projektowy i mogą nieznacznie różnić się od powierzchni rzeczywistych po wybudowaniu lokalu.
- Urzębienie, zagospodarowanie terenu i osiedla jest tylko wizualizacją i nie stanowi oferty handlowej w rozumieniu przepisów kodeksu cywilnego, ma jedynie charakter poglądowy, przybliżający wielkość mieszkania, sposobu jego aranżacji oraz wygląd osiedla.



Adres inwestycji:
Warszawa ul. Masłowiecka 5
www.maslowiecka5.pl

Apartamenty Masłowiecka 5

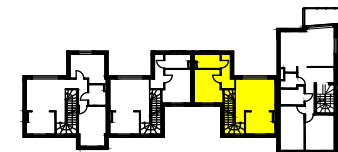


PIĘTRO, MIESZKANIE NR 2

dz. nr. ew. 51/7

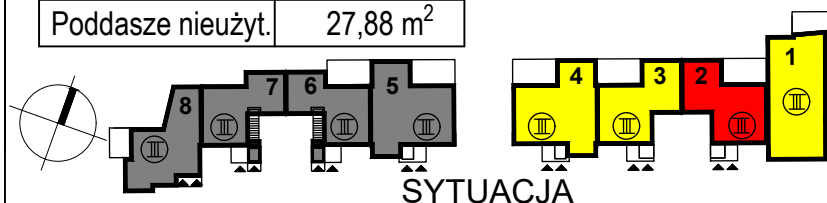
Pomieszczenie	Powierzchnia
Hall	4,19 m ²
Pokój	10,26 m ²
Łazienka	3,91 m ²
Klatka schodowa	4,89 m ²
Klatka schodowa	4,60 m ²
Salon z aneksem kuchennym	22,91 m ²

SCHEMAT PIĘTRA
Skala 1:800



POWIERZCHNIA UŻYTKOWA: 50,76 m²

Taras	17,54 m ²
Poddasze nieużytk.	27,88 m ²



SYTUACJA

ul. Masłowiecka

UWAGI

- Projektant zastrzega sobie prawo do wprowadzenia zmian w projekcie w trakcie realizowania inwestycji
- Wymiary podano w stanie surowym bez tynków i glazury